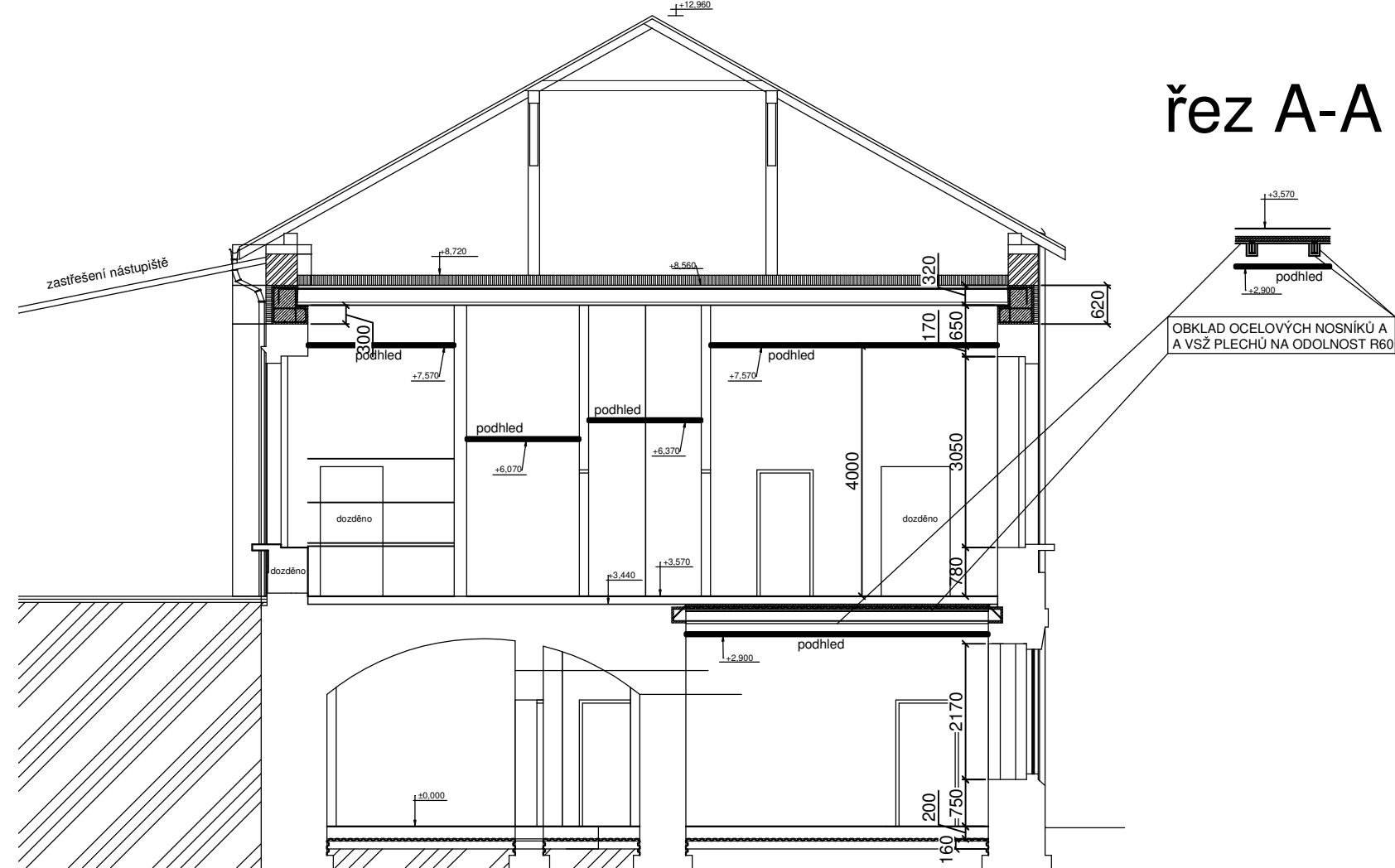


A 1.PP - LEGENDA MÍSTNOSTÍ

OZN.	MÍSTNOST	PLOCHA [m²]	SV	PODLAHA		STROP	
				OZN.	POVRCH	OZN.	POVRCH
OP13	CELA KRÁTKODOBÁ	3,7	3,10-3,23	P01	CEMENT. LITÝ POTĚR	OMÍTKA KLENBA	3,10 - 3,23
OP14	OSOBNÍ PROHLÍDKA	8,4	3,10-3,23	P01	CEMENT. LITÝ POTĚR	OMÍTKA KLENBA	3,10 - 3,23
OP15	PŘEDSÍŇ	4,3	3,10-3,23	P01	CEMENT. LITÝ POTĚR	SDK +2,80	
OP16	SKLAD	83,5			BETON		
OP20	WC	4,4	3,10-3,23	B01	CEMENT. LITÝ POTĚR	SDK +2,50	
OP50	ELEKTROROZVODNA	10,1		P02	SAMONIVEL STĚRKA	OMÍTKA KLENBA	2,10 - 3,10
OP51	GARAŽ	42,6		P02	SAMONIVEL STĚRKA	OMÍTKA KLENBA	3,10 - 3,23
OP52	SKLAD ZABAV. VĚCÍ	6,7		P02	SAMONIVEL STĚRKA	OMÍTKA KLENBA	2,10 - 3,10

řez A-A



dotčený prostor

ulice Pernerova

B 1.PP - LEGENDA MÍSTNOSTÍ

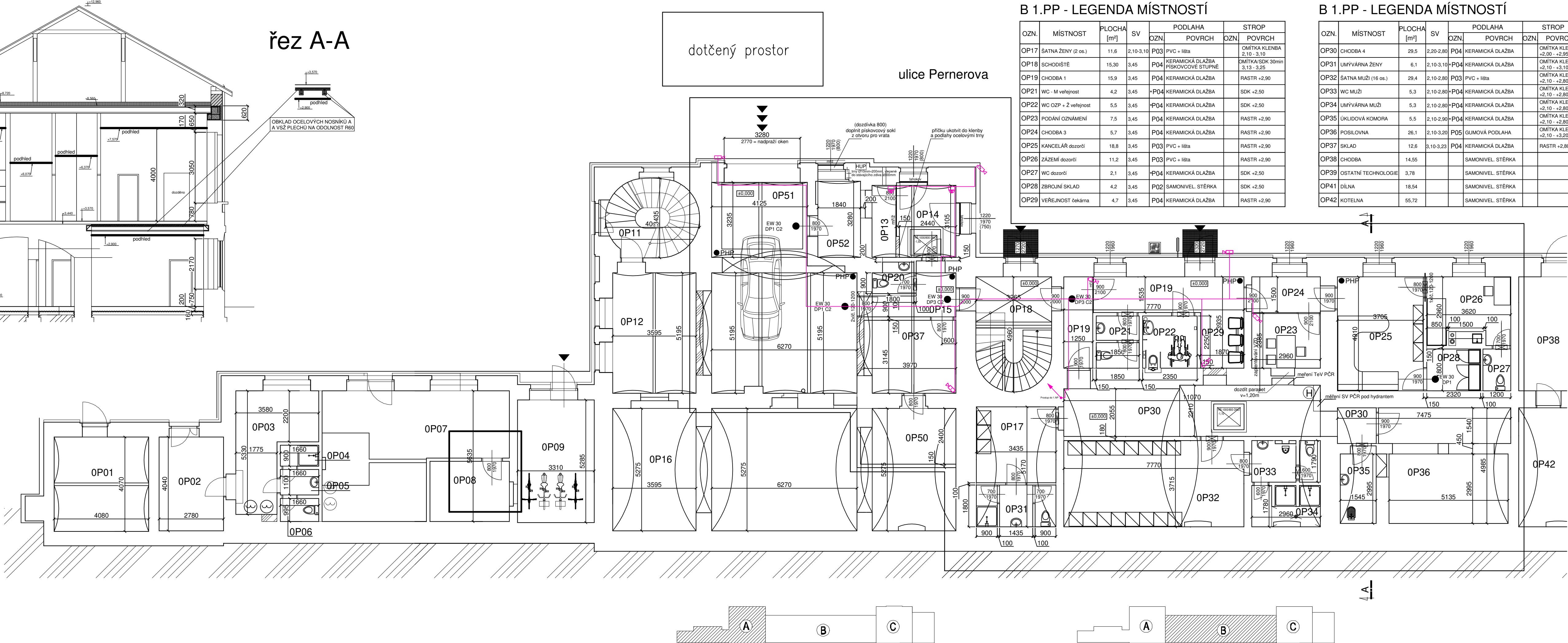
OZN.	MÍSTNOST	PLOCHA [m²]	SV	PODLAHA		STROP	
				OZN.	POVRCH	OZN.	POVRCH
OP17	ŠATNA ŽENY (2 os.)	11,6	2,10-3,10	P03	PVC + lišta	OMÍTKA KLENBA	2,10 - 3,10
OP18	SCHODIŠTĚ	15,30	3,45	P04	KERAMICKÁ DLAŽBA PÍSKOVCOVÉ STUPNĚ	OMÍTKA/SDK 30mm	3,13 - 3,25
OP19	CHODBA 1	15,9	3,45	P04	KERAMICKÁ DLAŽBA	RASTR +2,90	
OP21	WC - M veřejnost	4,2	3,45	+P04	KERAMICKÁ DLAŽBA	SDK +2,50	
OP22	WC OZP + Z veřejnost	5,5	3,45	+P04	KERAMICKÁ DLAŽBA	SDK +2,50	
OP23	PODÁNÍ OZNAMENÍ	7,5	3,45	P04	KERAMICKÁ DLAŽBA	RASTR +2,90	
OP24	CHODBA 3	5,7	3,45	P04	KERAMICKÁ DLAŽBA	RASTR +2,90	
OP25	KANCELÁŘ dozorců	18,8	3,45	P03	PVC + lišta	RASTR +2,90	
OP26	ZÁZEMÍ dozorců	11,2	3,45	P03	PVC + lišta	RASTR +2,90	
OP27	WC dozorců	2,1	3,45	+P04	KERAMICKÁ DLAŽBA	SDK +2,50	
OP28	ZBOJNÍ SKLAD	4,2	3,45	P02	SAMONIVEL STĚRKA	SDK +2,50	
OP29	VEŘEJNOST čekárna	4,7	3,45	P04	KERAMICKÁ DLAŽBA	RASTR +2,90	

B 1.PP - LEGENDA MÍSTNOSTÍ


OZN.	MÍSTNOST	PLOCHA [m²]	SV	PODLAHA		STROP	
				OZN.	POVRCH	OZN.	POVRCH
OP30	CHODBA 4	29,5	2,20-2,80	P04	KERAMICKÁ DLAŽBA	OMÍTKA KLENBA	+2,00 - +2,95
OP31	UMÝVARNA ŽENY	6,1	2,10-3,10	+P04	KERAMICKÁ DLAŽBA	OMÍTKA KLENBA	+2,10 - +3,10
OP32	ŠATNA MUŽI (16 os.)	29,4	2,10-2,80	P03	PVC + lišta	OMÍTKA KLENBA	+2,10 - +2,80
OP33	WC MUŽI	5,3	2,10-2,80	+P04	KERAMICKÁ DLAŽBA	OMÍTKA KLENBA	+2,10 - +2,80
OP34	UMÝVARNA MUŽI	5,3	2,10-2,80	+P04	KERAMICKÁ DLAŽBA	OMÍTKA KLENBA	+2,10 - +2,80
OP35	UKLIDOVÁ KOMORA	5,5	2,10-2,90	+P04	KERAMICKÁ DLAŽBA	OMÍTKA KLENBA	+2,10 - +2,80
OP36	POSILOVNA	26,1	2,10-3,20	P05	GUMOVÁ PODLAHA	OMÍTKA KLENBA	+2,10 - +3,20
OP37	SKLAD	12,6	3,10-3,23	P04	KERAMICKÁ DLAŽBA	RASTR +2,80	
OP38	CHODBA	14,55			SAMONIVEL STĚRKA		
OP39	OSTATNÍ TECHNOLOGIE	3,78			SAMONIVEL STĚRKA		
OP41	DÍLNA	18,54			SAMONIVEL STĚRKA		
OP42	KOTELNA	55,72			SAMONIVEL STĚRKA		

Legenda

- Pevná IP kamera v krytu
- Pevná IP kamera - dome



Stavba:	Rekonstrukce vnitřních prostor žst. Choceň	
Název výkresu:	Choceň ON č.p.400, 1.PP Kamerový systém	
Investor:	Správa železnic, Stavební správa východ, Nerudova 1, 779 00 Olomouc	
VYPRACOVAL:	ZODPOVĚDNÝ PROJEKTANT:	KONTROLOVAL:
Martin Krčál	Bc. Milan Feledík	Bc. Milan Feledík

Vypracoval: Ing. Pavel Janda		Zodp. projektant: Ing. Pavel Janda	Kontroloval: Ing. Michal Procházka	 <div>PRODIN A.S. JINÁSKOVA 169 53002 PANDUICE</div> <div>IČO: 25292161 DIČ: CZ25292161 TEL: 466 791 525</div>
Kraj: Pardubický		Traťový úsek/Obec: Choceň		
Investor Správa železnic, Stavební správa východ, Nerudova 1, 779 00 Olomouc				
Akce:				
Rekonstrukce vnitřních prostor				
žst. Choceň				
Formát 5xA4				
Datum 03/2020				
Účel DPS				
Č. zakázky 3110/20/013				
Změna		Č. kopie		
Měřítko 1:100				
Část dokumentace		Č. výkresu 4		
Obsah výkresu: Půdorys 1.PP, řez A–A – návrh D.1.4.e				